

*Αγρο-οικολογικές στρατηγικές και εργαλεία για την
ενίσχυση της αειφορίας και των υπηρεσιών
οικοσυστήματος στην καλλιέργεια της τομάτας*

ASTER

Δρ. Απόστολος Καπράνας

akapranas@agro.auth.gr

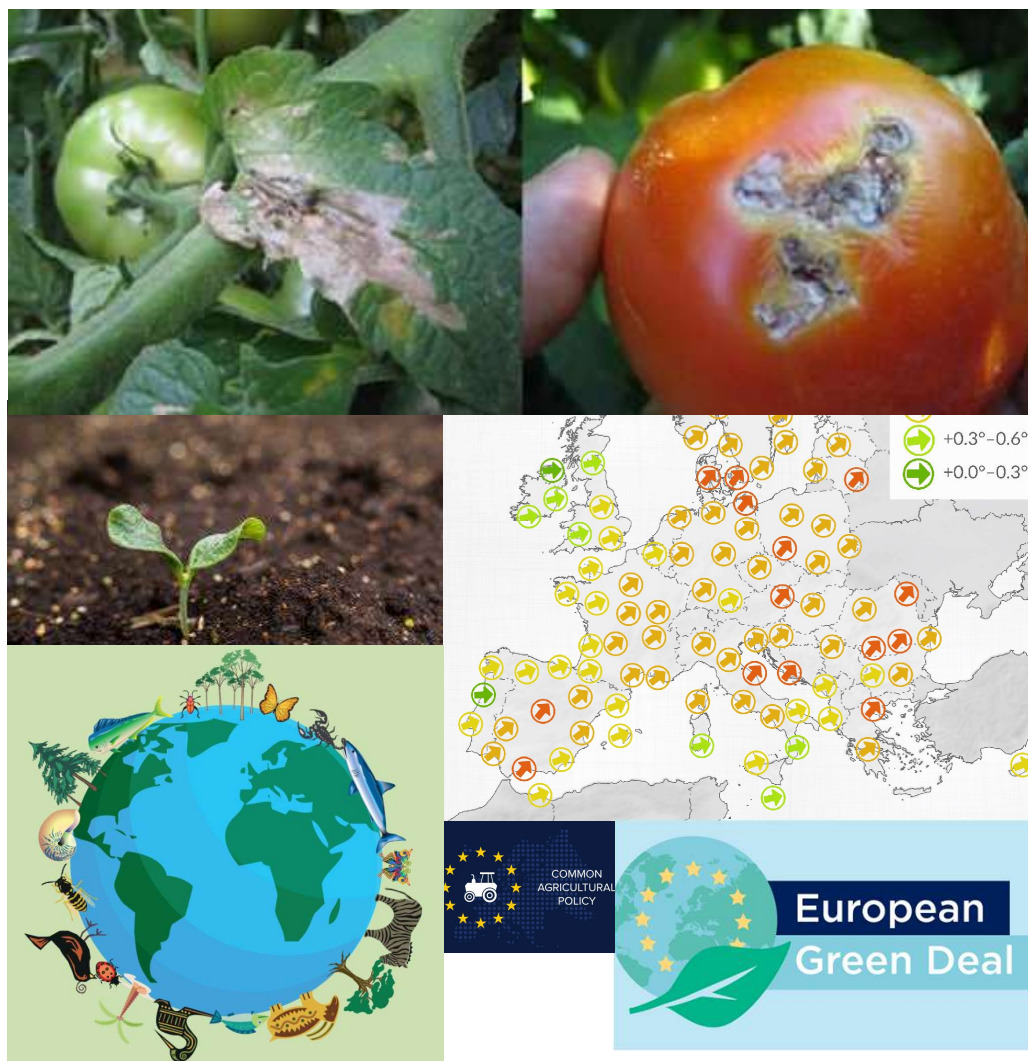
Τμήμα Γεωπονίας

ΑΡΙΣΤΟΤΕΛΕΙΟ ΠΑΝΕΠΙΣΤΗΜΙΟ ΘΕΣΣΑΛΟΝΙΚΗΣ



Προκλήσεις σε ένα μεταβαλλόμενο περιβάλλον

- Βιοποικιλότητα: βιολογικός έλεγχος/επικονίαση
- Έδαφος (θρέψη-λίπανση)
- Αυξημένες προσβολές από Εχθρούς και ασθένειες – **κλιματική αλλαγή ανθεκτικότητα**
- **Τιμές** αγροτικών εφοδίων φυτοπροστατευτικών προϊόντων
- Απόσυρση φυτοπροστατευτικών ουσιών
- Περιβάλλον
- Καταναλωτής





Καλλιέργεια τομάτας στην Ελλάδα

- **Επιτραπέζιες ποικιλίες:**
*Κρήτη, η Κεντρική
Μακεδονία,
Πελοπόννησος, Πρέβεζα*
- **Βιομηχανική τομάτα:**
*Ευρύτερη περιοχή της
Δυτικής Πελοποννήσου
(Ηλεία, Αχαΐα, Μαγνησία)
και λιγότερο πλέον στη
Θεσσαλία*
- **Σε όλη την Ελλάδα:**
*παραδοσιακές ποικιλίες
(πχ τοματάκι Σαντορίνης)*

ΘΕΜΑΤΙΚΕΣ ΑΠΟΔΟΣΕΙΣ ΝΤΟΜΑΤΑΣ (ΤΟΝΟΙ/ΣΤΡΕΜΜΑ)

ΥΠΑΙΘΡΙΑ ΚΑΛΛΙΕΡΓΕΙΑ

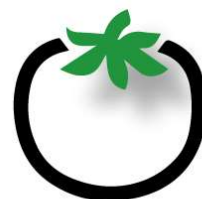
6-10

ΘΕΡΜΟΚΗΠΙΟ | 2ΚΥΚΛΟΙ ΚΑΛΛΙΕΡΓΕΙΑΣ

30

ΥΔΡΟΠΟΝΙΚΗ ΚΑΛΛΙΕΡΓΕΙΑ | 2ΚΥΚΛΟΙ ΚΑΛΛΙΕΡΓΕΙΑΣ

65



**ΠΑΡΑΓΩΓΗ
ΕΠΙΤΡΑΠΕΖΙΑΣ
ΝΤΟΜΑΤΑΣ
ΑΝΑ ΤΥΠΟ**

Ντοματίνια

15-20

Τσαμπί

10-15

Beef

480

ΧΙΛΙΑΔΕΣ ΤΟΝΟΙ





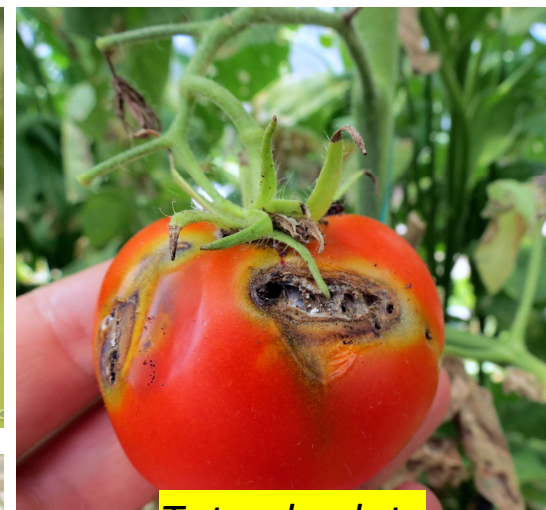
Εχθροί τομάτας



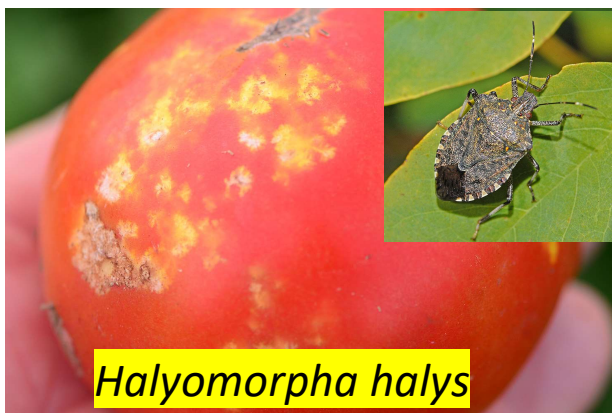
Νηματώδεις



Αλευρώδεις



Tuta absoluta



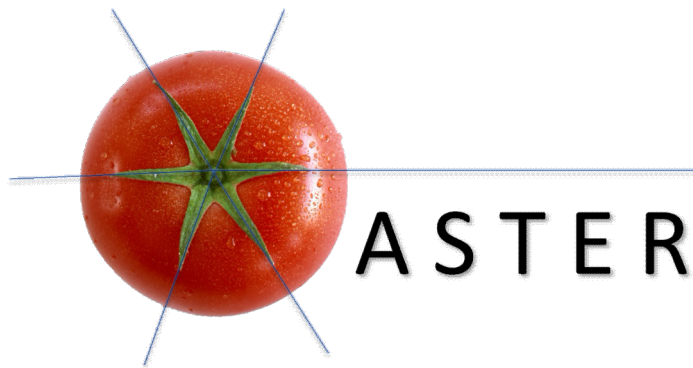
Halyomorpha halys



Τετράνουχοι



Στόχοι



Νέα Αγροοικολογική προσέγγιση

- Προστασία, ενίσχυση και εκμετάλλευση της λειτουργικής βιοποικιλότητας και της άμυνας των φυτών για τη βελτίωση των υπηρεσιών του οικοσυστήματος, της αειφορίας και της βιωσιμότητας.
- Επικύρωση πρωτοκόλλων για τη μεγιστοποίηση των υπηρεσιών των οικοσυστημάτων λαμβάνοντας υπόψη την περιβαλλοντική, οικονομική και κοινωνική τους βιωσιμότητα
- Αμφίδρομη ανταλλαγή πληροφοριών μεταξύ ερευνητικών/ακαδημαϊκών ομάδων και ενδιαφερόμενων μέσω μιας διαδραστικής πλατφόρμας
- Διάδοση - εκπαίδευση



ΥΠΕΡΓΕΙΑ ΒΙΟΠΟΙΚΙΛΟΤΗΤΑ

Φυσιικοί ανταγωνιστές
Παρασιτοειδή-αρπακτικ

**ΔΙΑΚΑΛΛΙΕΡΓΕΙΑ
INTERCROPPING**

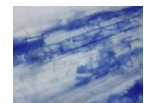
BORDERCROPPING



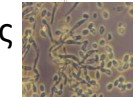
εντομοξενοδοχείο

natural
derived
compounds

pollinators



μυκόρριζες



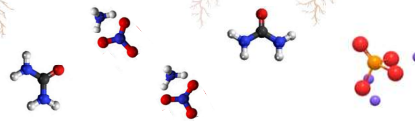
Trichoderma



Beauveria



υπολείμματα
καλλιεργειών

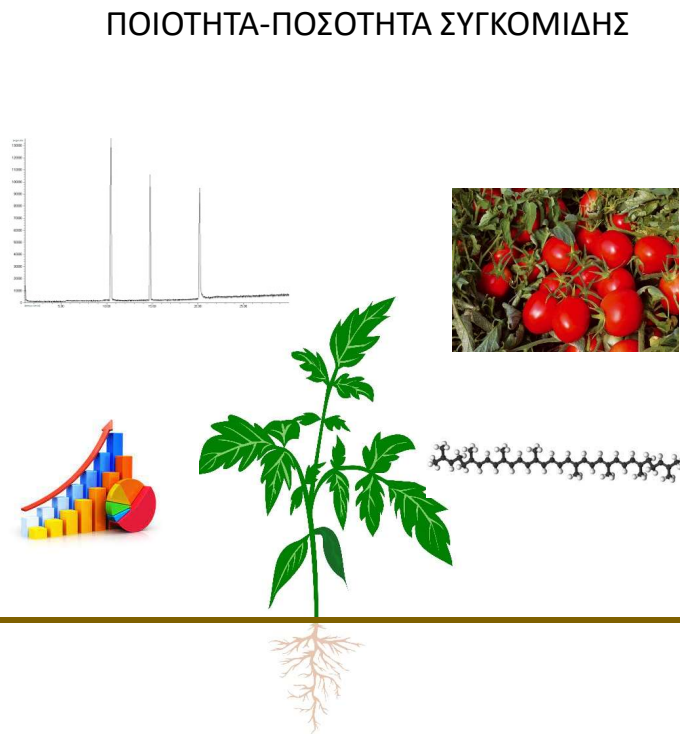
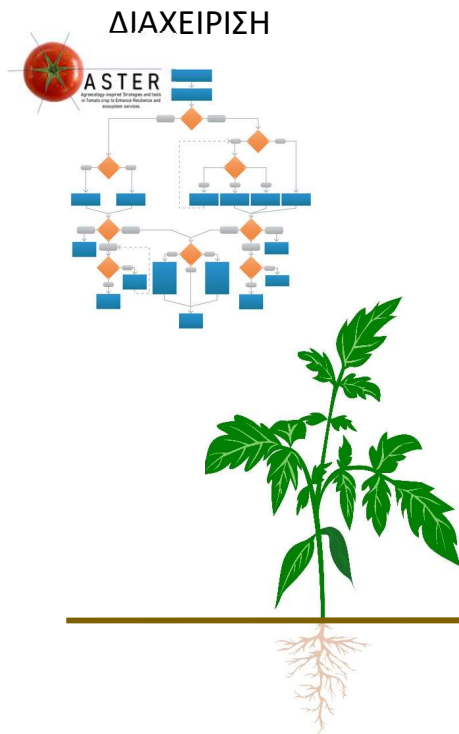
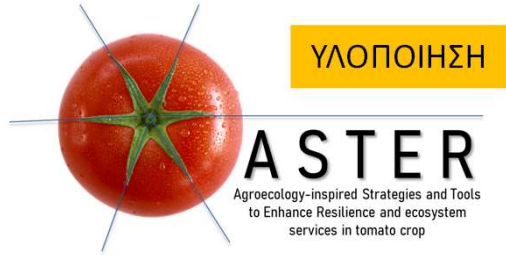


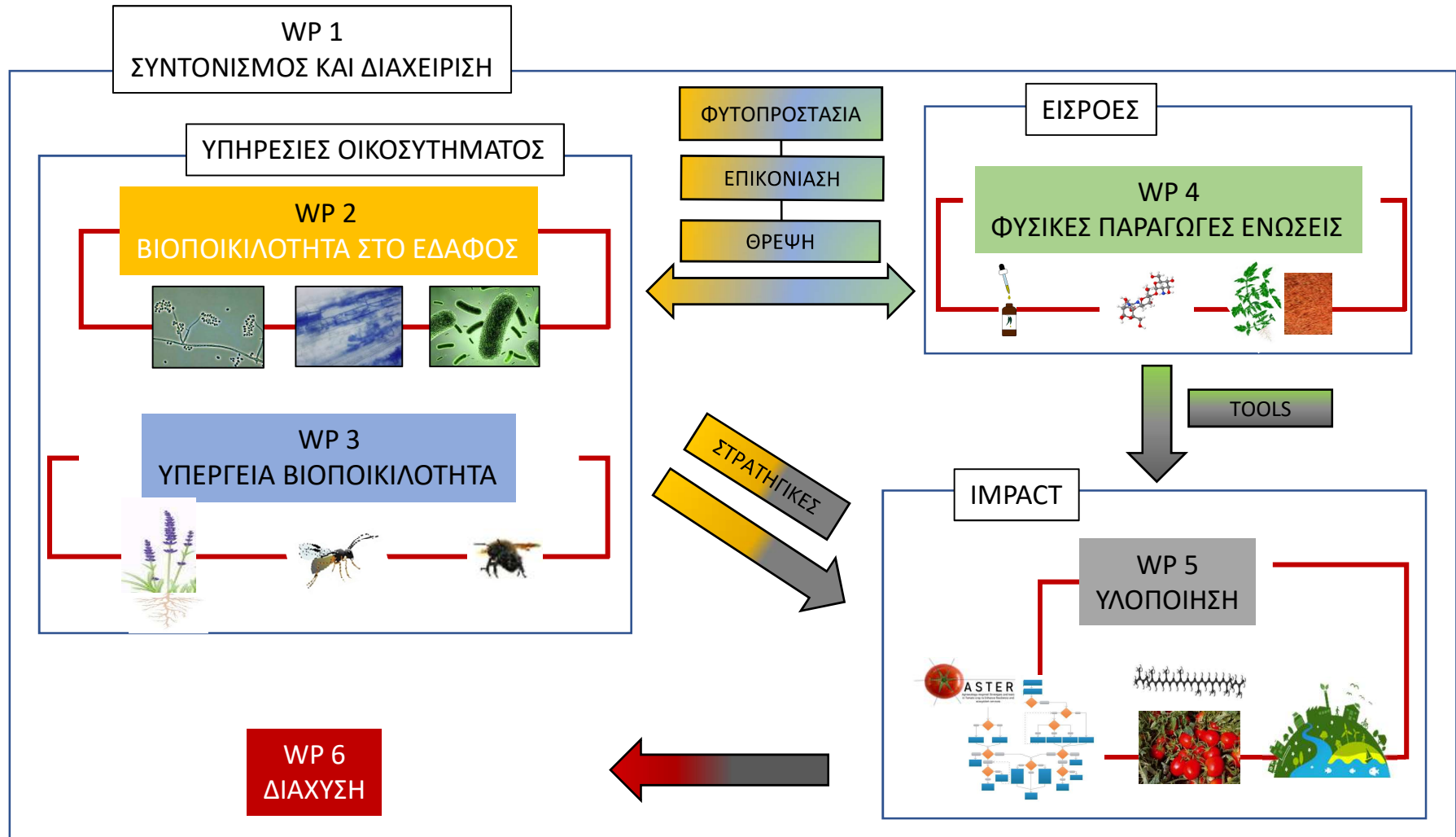
φυτικά θρεπτικά
συστατικά



Ριζοβακτήρια που προάγουν
την ανάπτυξη των φυτών

ΒΙΟΠΟΙΚΙΛΟΤΗΤΑ ΣΤΟ ΕΔΑΦΟΣ







ΑΡΙΣΤΟΤΕΛΕΙΟ
ΠΑΝΕΠΙΣΤΗΜΙΟ
ΘΕΣΣΑΛΟΝΙΚΗΣ



πρότυπη καλλιέργεια τομάτας /διδακτική φάρμα
Σύγκριση παραμέτρων βιοποικιλότητας με συμβατικές καλλιέργειες

15 Εταίροι σε 8 χώρες 2022-2025



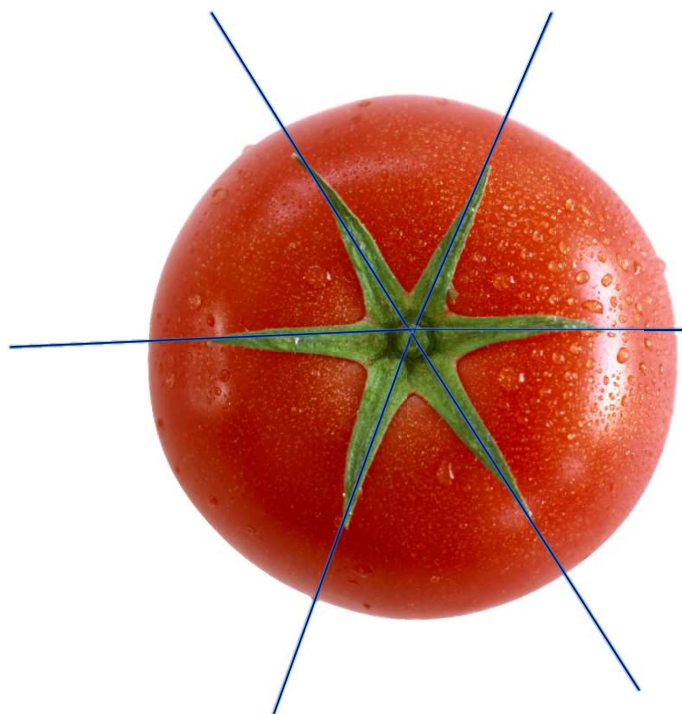
ARISTOTLE
UNIVERSITY
OF THESSALONIKI



ABOUT THE PROJECT ▾ INTERACTIVE PLATFORMS ▾ DISSEMINATION ▾ RESERVED AREA



<http://www.asterproject.cnr.it/>



*Ευχαριστώ για την
προσοχή σας!*

Δρ. Απόστολος Καπράνας

akapranas@agro.auth.gr

Τμήμα Γεωπονίας

ΑΡΙΣΤΟΤΕΛΕΙΟ ΠΑΝΕΠΙΣΤΗΜΙΟ ΘΕΣΣΑΛΟΝΙΚΗΣ